

Couloir Automatique - PASO

Type SUB

Système modulaire Anti-fraude

Bidirectionnel

Flux d'Entrée & Sortie



CONFIGURATION :

- ❖ Simple portique
 - Passage 600 ou 900 (1UP)
- ❖ Vantaux standard ou hermétiques
 - Pivotants
 - Accordéon (*type PAZ*)
- ❖ Détection d'unicité de passage :
 - infrarouge à 64 cellules E/R (vers. couloir 1500mm)
 - Radar unidirectionnel hyperfréquence (ver. Porte seule)

EQUIPEMENT DE SERIE :

- ❖ Double battant toute hauteur,
 - > forme rayonnée haute,
 - > verre trempé-feuilleté de sécurité ép. 13,2 mm
- ❖ Affichage LED d'indication de passage (rouge/vert)
- ❖ Alarme sonore anti-fraude
- ❖ Compteur de passage
- ❖ Compteur de cycle
- ❖ Module RS-485
- ❖ Module de supervision à distance

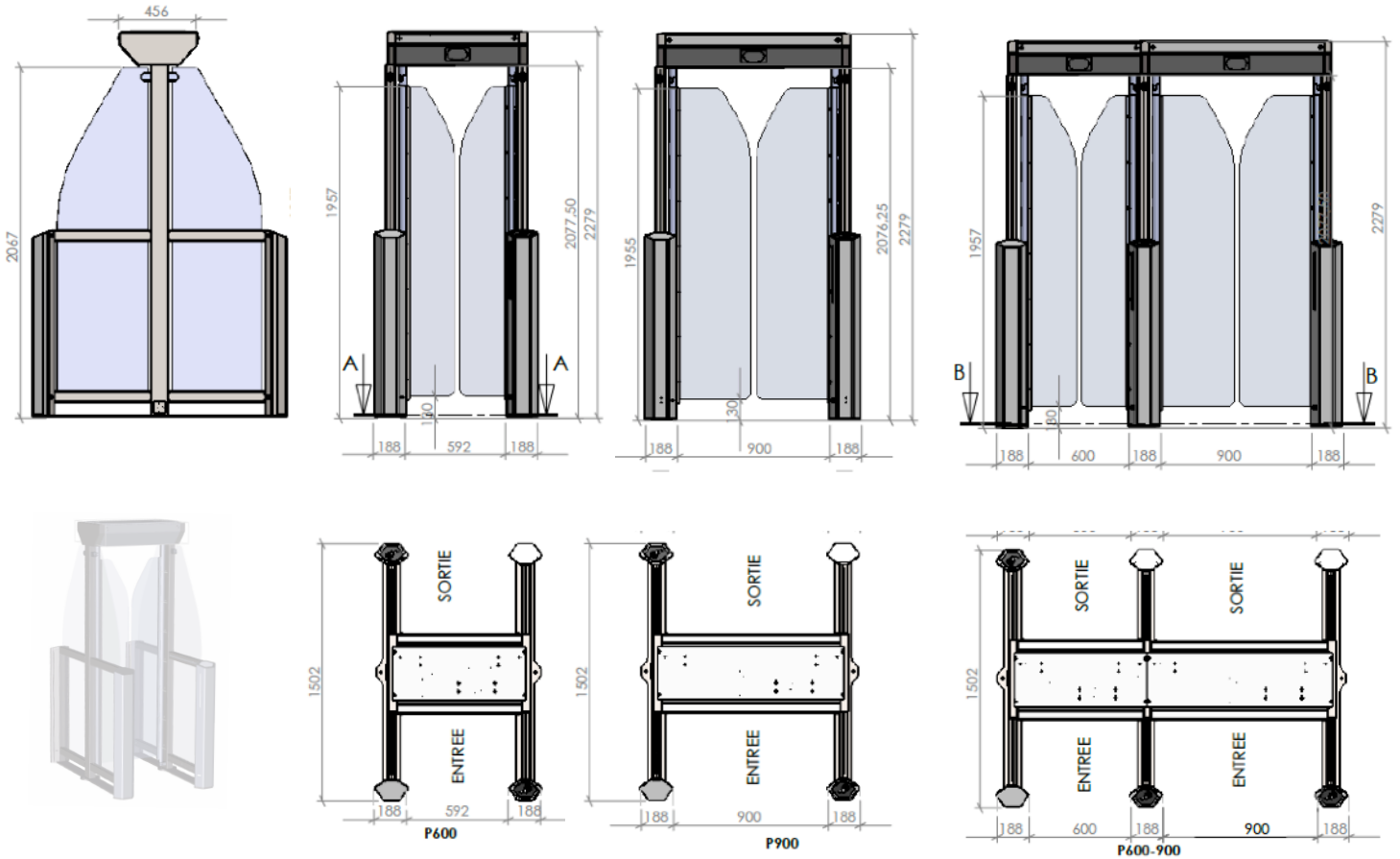
FONCTIONNEMENT :

- ❖ Automatique
 - ouverture via cellules de détection en partie basse
- ❖ Contrôlé
 - ouverture via contact sec (lecteur/BP/interphone, etc)
- ❖ Contrôlé + détection
 - ouverture via contact sec (lecteur/BP/interphone, etc)
 - + détection de passage via cellules IR

OPTIONS :

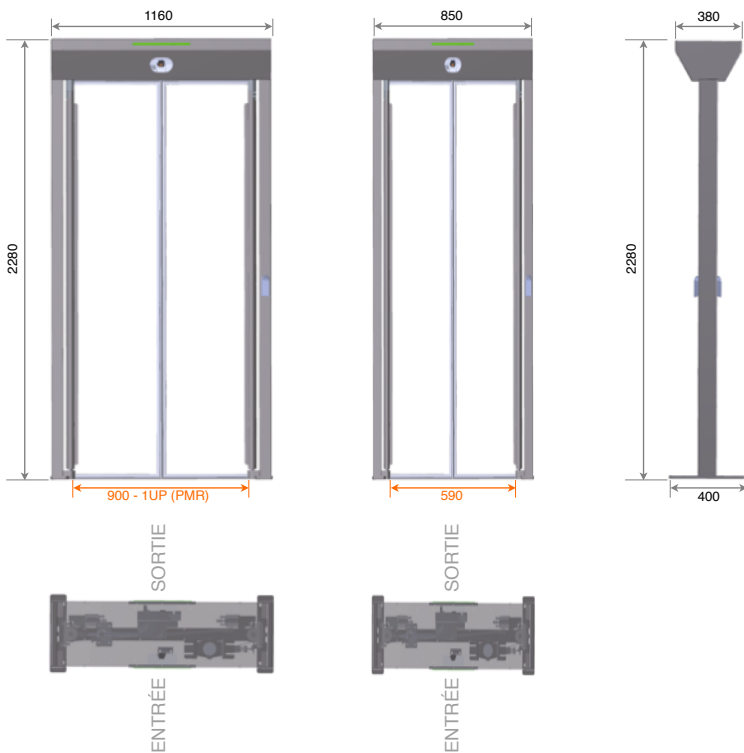
- ❖ Eclairage LED de la zone de passage (basse consommation)
- ❖ Auvent supérieur de protection, intégré à la structure
- ❖ Pictogramme lumineux intuitif pour le guidage des flux sortant en partie haute frontale

Configuration « Couloir » empattement 1500 mm (SUB600/900) :

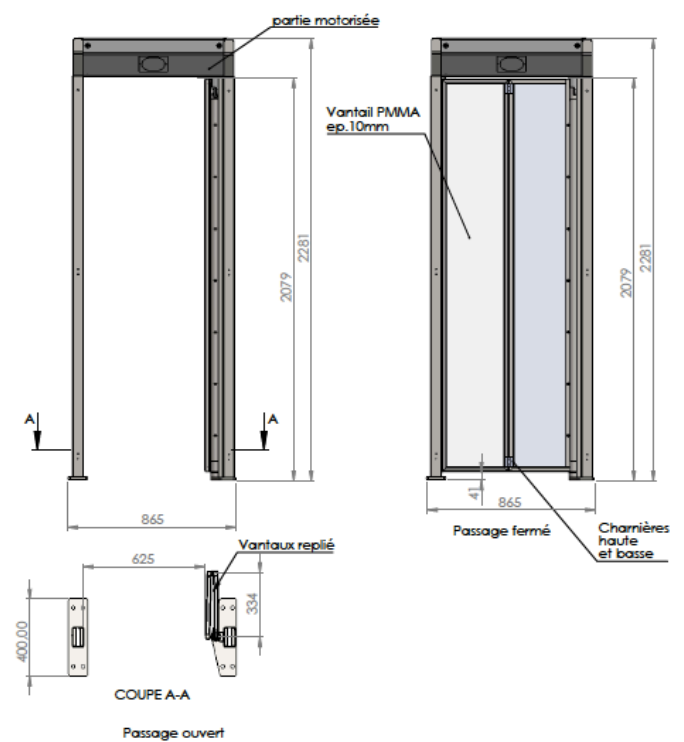


Configuration « Porte seule » empattement 400 mm :

Vantaux pivotants (SUB601/901) :



Vantaux accordéons (SUB602/902) :



CARACTERISTIQUES	SUB 601	SUB 901 (1UP - PMR)	SUB X02
Vantaux	2 vantaux vitrés larg. 300 mm Hauteur & forme suivant besoin	2 vantaux vitrés larg. 450 mm Hauteur & forme suivant besoin	1 vantail accordéon articulé vitré larg. 2x300 ou 2x450mm
Guidage des flux	SUB600/900 : Châssis d'empatement 1500mm SUB601/901 : Parois latérales vitrées (en option)		Pas de guidage des flux
Fixation au sol / Réglage	Sur sol fini. Réglages des niveaux par vérins mécaniques intégrés aux semelles de fixation.		
Fonctionnement	Bi-directionnel à système unique d'entraînement motorisé		
Verrouillage / Déverrouillage auto.	En cas d'urgence ou lors d'un défaut d'alimentation, la sortie est libre sur simple poussée		
Détection d'unicité	SUB600 : Système intelligent de détection par faisceau Infrarouge composé de 64 cellules , permettant de dissocier entre bagages, enfants, personne, paquets, etc. SUB601/901/X02 : Radar infrarouge uni-directionnel hyperfréquence		
Fonction Anti-fraude	Verrouillage électromécanique à cliquets (x2) anti-fraude à sécurité positive Avertisseur sonore en cas de détection d'intrusion		
Interfacage	Pilotage via carte électronique de gestion autonome, offrant de nombreux réglages paramétrables : vitesses, temporisations, tentatives de fermetures, couleurs Leds, zones de détection, modes de contrôle, etc		
Alimentation électrique	230V DC		
Raccordement	Via Bornier ; à l'intérieur du montant frontal droit		
Chemins de câbles	A l'intérieur des montants latéraux ; sortie de fourreaux depuis le sol ou plafond		
Installation	Installation à l'aide de gabarits de perçage et positionnement		

MATIERES & FINITIONS

Structure interne et Motorisation :	Acier S235 - XC48 Châssis traité peint - Pièces mécaniques usinées traitées anti-corrosion
Habillages & Parties vsibles	Inox AISI 304L (AISI 316L sur demande) - Brossage grain 220

DIMENSIONS	x1 passage 600	Batterie x2 passages 600	x1 passage 900 (1UP-PMR)
Hauteur Totale (mm)	2280	2280	2280
Largeur Hors-tout (mm)	850	1650	1160
Largeur Utile de passage (mm)	590	2 x 590	900
Profondeur (mm)	1500 (en version couloir, SUB600/900) 400 (en version porte simple, SUB601/901)		
Encombrement Total (mm)	850 x 1500/400 x 2280	1650 x 1500/400 x 2280	1160 x 1500/400 x 2280
Sens de passage	Bi-directionnel	Bi-directionnel	Bi-directionnel
Flux de passage moyen (personnes/min) (en mode contrôlé sans contact)	25	25	10